

Базовая станция и я: как «вышки» влияют на людей

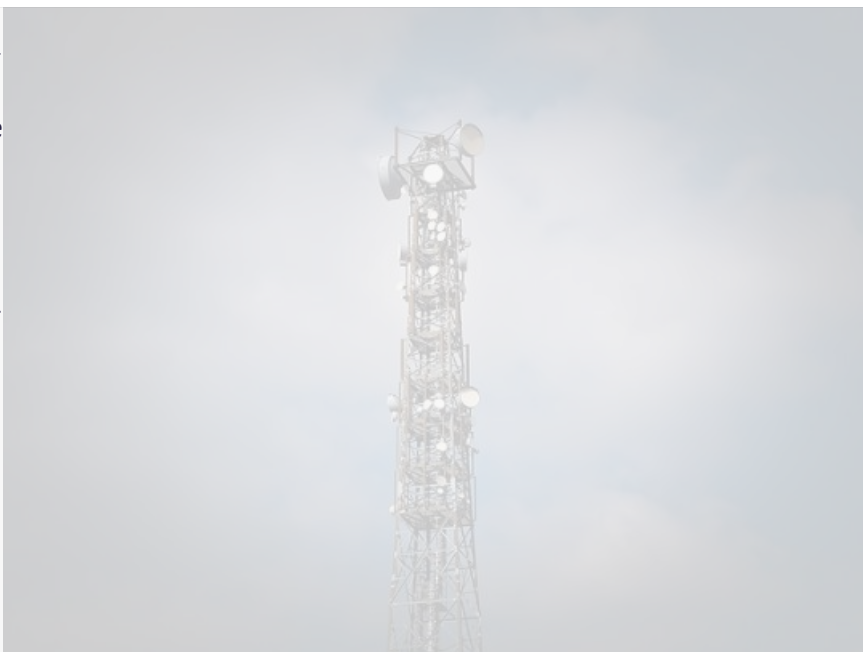
Новости о не там построенных базовых станциях появляются постоянно. Иногда они сопровождаются стенаниями жителей прилегающих территорий о вреде здоровью, который причиняют расположенные на мачтах антенны.

Стонут не только владельцы соседних участков, если речь идет о частном секторе, но и жители многоквартирных домов, которым сообщили о размещении оборудования на крыше многоэтажки. Может ли базовая станция вырасти на соседнем участке и вредит ли она соседям?

Для начала разберемся, что такое базовая станция.

— Базовая станция принимает сигналы от телефонов абонентов и передает данные по радиоканалу, — говорит **Антонина Самсонова, руководитель проекта «Мобильная связь и интернет» портала Банки.ру.**
— В зависимости от стандарта связи, базовые станции работают в диапазоне частот от 450 до 2100 МГц.

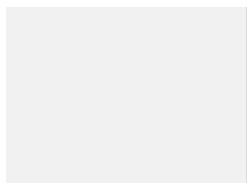
При этом антенна передает направленный сигнал, т. е. наиболее сильное излучение направлено «вперед», а «боковые» и «задние» ветви сигнала имеют гораздо меньшую интенсивность. Кроме того, чем выше расположена аппаратура, тем дальше распространяется сигнал. Поэтому операторы стараются размещать базовые станции на крышах домов или высоких опорах для того, чтобы радиосигнал не встречал преград на своем пути.



Мы решили уточнить у операторов сотовой связи, как они размещают свои базовые станции. И вот что они нам поведали.

Базовая станция не может прямо так из ниоткуда появиться ни в поле, ни на крыше. Во-первых, любой оператор сотовой связи заинтересован в строительстве базовой станции только на законных основаниях, так как в противном случае согласование на использование вышки сотовой связи не будет получено. Учитывая требования ГК РФ, а также земельного законодательства, размещение БС возможно только после заключения договоров.

Право заключения договоров имеет только собственник недвижимого имущества (земельного участка), либо имеющий право на распоряжения земельным участком пользователь (арендатор, субарендатор). То есть вполне можно прийти к гражданину, который владеет или арендует участок и заключить с ним договор на строительство на данном участке базовой станции сотовой связи?



А вот и нет! У каждого участка, особенно гражданского (то есть принадлежащего на праве собственности или будучи в аренде физическому лицу) есть так называемое целевое назначение. Вот выдали участок под дачу – будь добр, строй дачу, окучивай грядки или газон разводи. Дали под индивидуальное жилищное строительство – строй дом и живи.

При отхождении от генеральной линии назначения земли вполне возможно этой самой земли лишиться. А следить есть кому: кто участки раздает, тот за правильной эксплуатацией и смотрит. Зная это, сотовые операторы не пойдут на такие отношения аренды или субаренды.

Правовой режим строения БС также имеет значение. Если идет речь о капитальном строительстве (объекте недвижимого имущества), то тут требуется разрешение на строительство, а также документально подтвержденный ввод объекта в эксплуатацию.

Если же говорить о БС, не отвечающим требованиям объекта недвижимости, то есть сборно-разборной конструкции, которая может быть перемещена без существенного вреда, то размещение таких БС на земельных участках граждан не противоречит законодательству.

Но тут вступают в действие санитарные нормы. Кто сталкивался – тот знает. Туалет следует возводить на расстоянии как от своих построек, так и от соседних участков, баню – только на таком расстоянии, гараж – только там. Иначе придет добрый Роспотребнадзор и выдаст предписание о устранении недостатков (сносе не там возведенной постройки).



А если почитать СанПИН, то там можно найти такое понятие, как санитарно-защитные зоны, которые должны быть соблюдены при строительстве базовых станций. Так, согласно пункту 3.18 правил, такая зона должна быть свободна от размещения любого вида дачных и садово-огородных участков, на ней не должно быть стоянок автотранспорта, бензозаправочных станций и нефтепроводов.

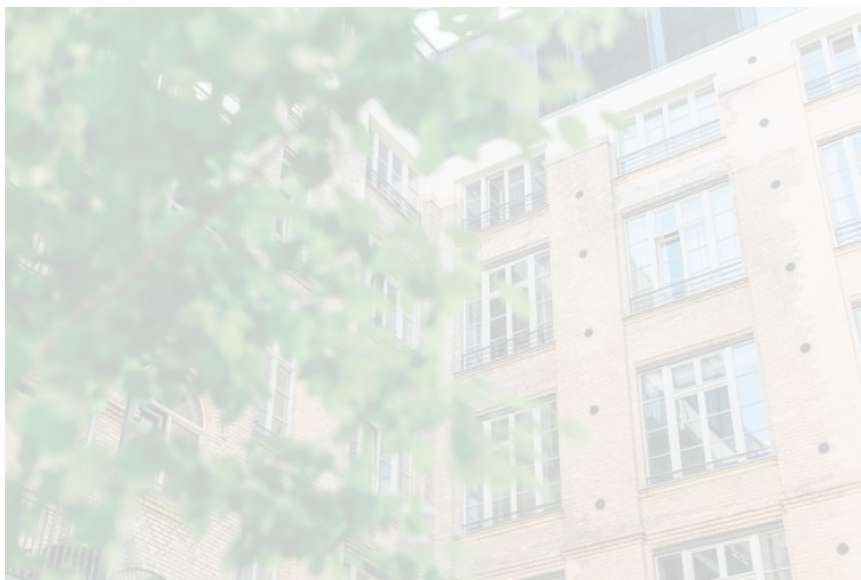
Защитная зона рассчитывается по довольно сложной формуле, но в приложениях удалось найти нормативы:

не менее 2 м от источника излучения при высоте БС более 5 м, и от 3 до 18 м при высоте БС до 5 м. При этом чем ниже станция, тем больше санитарно-защитная зона. Без соблюдения этих правил серьезную базовую станцию не построишь. Если только в чисто поле ее не вывести.

Но даже у чистого поля есть хозяин. На сегодняшний день все земли в РФ разграничены. Если оператор сотовой связи разместил БС на свой страх и риск, то к нему будут применены меры соответствующего законодательства, вплоть до признания объекта самовольной постройкой. А самовольные постройки обычно сносятся... К тому же, если оператор сотовой связи не имеет договора аренды, он не может получить радиочастотные разрешения и вывести станцию в эфир. Нет смысла ее строить, если она не будет работать.

А если базовая станция размещена на крыше жилого дома?

– Обитатели этого дома, даже если они живут на верхних этажах, находятся в безопасности, – уверена Антонина Самсонова. – Во-первых, находящаяся на крыше многоквартирного дома антенна практически не излучает электромагнитные волны внутрь здания из-за формы диаграммы направленности. Операторы специально ставят излучатели таким образом, чтобы сигнал встречал как можно меньше преград на своём пути. Во-вторых, сигналу нужно пройти железобетонные конструкции, которые сильно его «глушат». Таким образом, в квартиру попадает излучение, интенсивность которого в десятки раз меньше предельно допустимых значений. Гораздо больше вреда может нанести плохо экранированная микроволновая печь или телефон, всю ночь лежащий на зарядке в изголовье кровати.



Если базовая станция находится на доме напротив, вам тоже ничего не угрожает, т. к. дома располагаются на некотором расстоянии друг от друга, а с увеличением расстояния сигнал значительно ослабевает. Для современных стандартов связи на расстоянии более 45 м сигнал уже считается безопасным для вашего здоровья. Тем более, вас защищают стены дома и оконные стёкла – только стекла «глушат» излучение в 2,5 раза. В случае с железобетонной стеной сигнал затухает в 32 раза.

Вернемся к СанПИН. При установке антенн на крыше зданий в 2 этажа и выше выделения технической территории вокруг здания не требуется. При установке антенн на крыше зданий, предназначенных для пребывания людей (производственных, жилых и общественных), они должны размещаться на расстоянии не менее 2 м от края стен. Расстояние от оси излучения антенны до ближайшего строения должно составлять не менее 7 м.

Чтобы на крыше дома или соседнем участке появилась базовая станция или, как ее зовут в народе, «вышка», нужно довольно много времени. Ее просто так не привезешь из ниоткуда, не воткнешь в землю без опоры, фундамента. Да и оборудование, которое на ней размещено, требует настройки. Не заметить подобную стройку невозможно, а значит, есть время поинтересоваться: кто ее санкционировал и соблюдаются ли здесь нормы СанПИН?

А насколько вредно излучение базовых станций? На этот вопрос никто не может дать точного ответа, даже ВОЗ уже несколько раз меняла свое мнение на диаметрально противоположное... «На сегодняшний день нет каких-либо убедительных научных данных, подтверждающих, что слабые РЧ-сигналы, испускаемые базовыми станциями, приводят к неблагоприятным последствиям для здоровья», – таков последний вывод ВОЗ.

👍 [Порекомендовать текст](#)

Поделиться в соцсетях:

Также читайте эксклюзивную информацию в соцсетях:

- [Телеграм](#)
- [ВКонтакте](#)

Связаться с редакцией Бабра:
newsbabr@gmail.com

Автор текста: **Алина
Саратова.**

НАПИСАТЬ ГЛАВРЕДУ:

Телеграм: [@babr24_link_bot](#)
Эл.почта: newsbabr@gmail.com

ЗАКАЗАТЬ РАССЛЕДОВАНИЕ:

эл.почта: bratska.net.net@gmail.com

КОНТАКТЫ

Бурятия и Монголия: Станислав Цырь
Телеграм: [@bur24_link_bot](#)
эл.почта: bur.babr@gmail.com

Иркутск: Анастасия Суворова
Телеграм: [@irk24_link_bot](#)
эл.почта: irkbabr24@gmail.com

Красноярск: Ирина Манская
Телеграм: [@kras24_link_bot](#)
эл.почта: krasyar.babr@gmail.com

Новосибирск: Алина Обская
Телеграм: [@nsk24_link_bot](#)
эл.почта: nsk.babr@gmail.com

Томск: Николай Ушайкин
Телеграм: [@tomsk24_link_bot](#)
эл.почта: tomsk.babr@gmail.com

[Прислать свою новость](#)

ЗАКАЗАТЬ РАЗМЕЩЕНИЕ:

Рекламная группа "Экватор"
Телеграм: [@babrobot_bot](#)
эл.почта: equatoria@gmail.com

СТРАТЕГИЧЕСКОЕ СОТРУДНИЧЕСТВО:

эл.почта: babrmarket@gmail.com

[Подробнее о размещении](#)

[Отказ от ответственности](#)

[Правила перепечаток](#)

[Соглашение о франчайзинге](#)

[Что такое Бабр24](#)

[Вакансии](#)

[Статистика сайта](#)

[Архив](#)

[Календарь](#)

[Зеркала сайта](#)